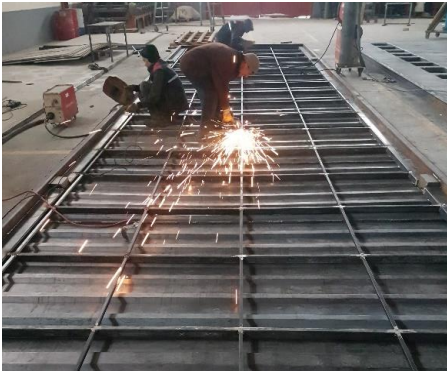




# SEMİTÜRK



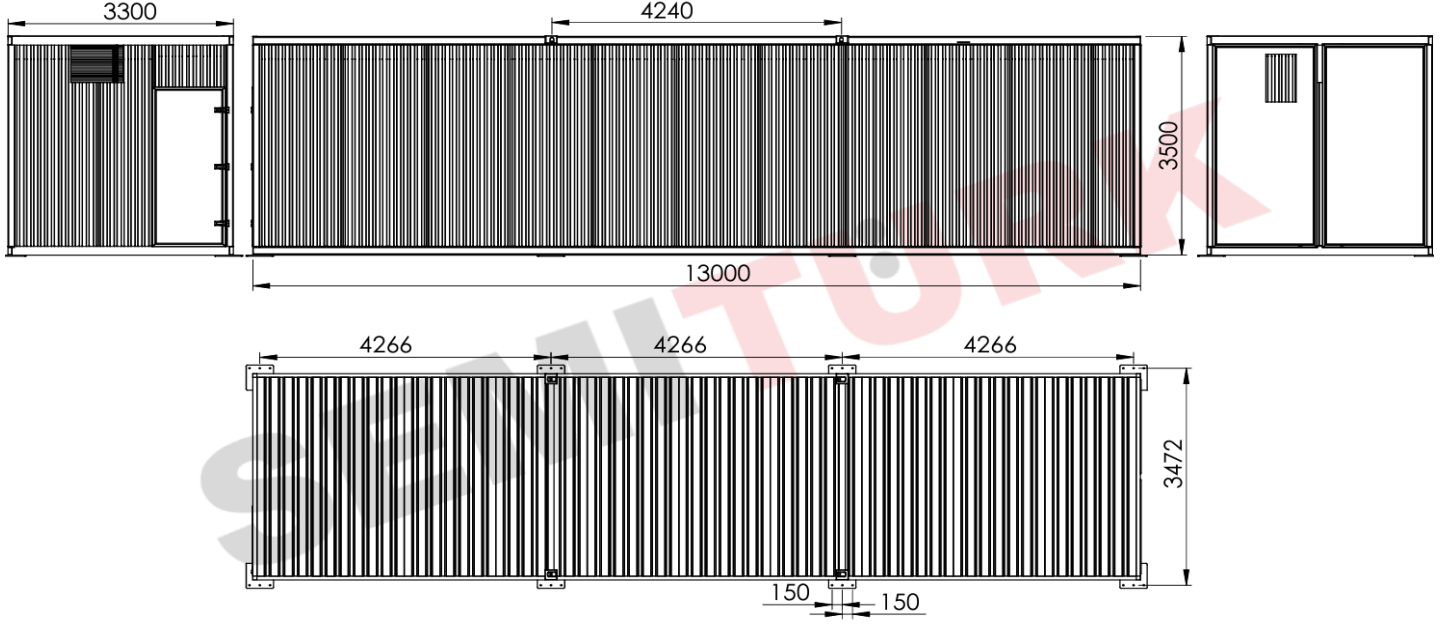
BÜYÜKYÜKSEL DAMPER VE HİDROLİK MAK. SAN. TİC. LTD. ŞTİ.

TİCARİ MARKA ADI: SEMİTÜRK

FEVZİ ÇAKMAK MAH. MEDCEZİR CAD. NO: 8/116 B BLOK KONYA / TÜRKİYE

www.yukseldamper.com.tr - www.semiturk.com.tr

E-mail: info@yukseldamper.com.tr - Tel: +90 332 239 1860 / +90 530 610 1432



e-House Konteyner Kabini		ST-ENG-eH13
Ölçüler ve Ağırlıklar (± %5)	Tip / Hacim	e-House Konteyner   Mobil Trafo Merkezi Konteyneri   3.3x13x3.5 Metre
	Toplam Uzunluk	13.000 mm (opsiyonel ölçü seçenekleri)
	Toplam Genişlik	3.300 mm (opsiyonel ölçü seçenekleri)
	Toplam Yükseklik	3.500 mm (opsiyonel ölçü seçenekleri)
	Dara Ağırlığı	6.200 kg (opsiyonel seçeneklere bağlı olarak değişkendir)
Gövde / Şasi	Ana yapı, şase ve diğer metal aksamlar 'Hardox', 'ST 52' veya 'S700MC' sac seçenekleri ile üretilmektedir. Opsiyonel; alüminyum, paslanmaz çelik veya diğer malzeme seçenekleri	
Yan Duvar Yapısı	50 - 100 mm kalınlıkta ve izolasyonlu, dikey desteklerle güçlendirilmiş	
Çatı Yapısı	50 - 100 mm kalınlıkta ve izolasyonlu, opsiyonel her türlü yağmur ve sızıntıya karşı eğimli yapı	
Zemin Çerçeve Yapısı	NPU profil çerçeve, iç kısımda güçlendirilmiş destekler / traversler, gözyaşı deseni zemin sacı	
Zemin / Taban Tasarımı	Konteyner tabanında panel hücresi için montaj noktaları / kablo bağlantı açıklığı bulunacaktır	
Montaj Standı	Opsiyonel olarak; ekipman yerleşimine uygun montaj standları ve montaj ayakları	
Isı Yalıtımı	Çatı ve yan duvarların içi ısı yalıtım malzemesi ile yalıtılır	
Yalıtım Malzemesi	Taş yünü, XPS ve poliüretan malzeme izolasyon seçenekleri	
Kaldırma Kilidi / Aparatı	ISO tipi kilit yuvası (konteyner köşe dökümü), mapa veya diğer bağlantı tipi seçenekleri	
Ön Kapı	1 adet panik barlı ön servis kapısı (kilit mekanizmalı)	
Arka Kapı	1 adet 2 yan tarafa açılabilen kilitleme mekanizmalı arka kapı veya diğer tasarım seçenekleri	
Boya (güncel RAL renk seçenekleriyle)	Metal aksamlar 2 kat anti-korozif epoksi astar ile astarlanır ve üzeri akrilik boya ile boyanır	
Opsiyonel Detaylar	İç aydınlatma donanımı (sıva üstü tesisat), yangın söndürme sistemi, FM-200 sistemi, klima sistemi, CCTV (1 adet dome kamera, kayıt cihazı ve ilgili anahtarlar), metal seçenekleri, izolasyon malzemesi seçenekleri ve diğer tasarım kombinasyonları	